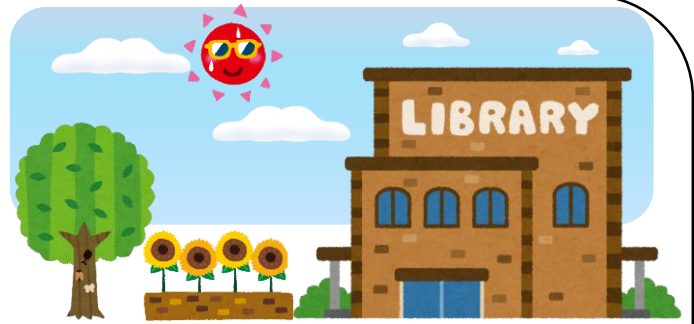




Akita Kita High School  
秋田県立秋田北高等学校

# 図書館だより

第57号 2024年7月8日発行



6月29日、北高祭が開催されました。今年  
はマスクの制限も緩和された中での一般公開  
だったこともあり、来校者や生徒たちの明る  
い表情を見ることができ、学校全体が活気に  
満ちた1日でした。

図書館では『本deかるた』を開催。休憩ス  
ペースなども設け、350名以上の方にご利用  
いただきました。裏面でご紹介していますの  
で、ぜひご覧ください！

## 8 August



= 開放日

日	月	火	水	木	金	土
				1	2	3
4	5	6	7	8	9	10
11 山の日	12 振替休日	13	14	15	16	17
18	19 登校再開	20	21	22	23	24
25	26	27	28	29	30	31

## 9 September

= 開放日

日	月	火	水	木	金	土
1	2	3	4	5	6	7
8	9	10	11	12	13	14
15	16	17	18	19	20	21
22	23	24	25	26	27	28
29	30					



**※開放時間は14時～16時です。**

図書館の授業利用などで、予定を変更する場合があります。  
事務室へお尋ねください。

秋田県立秋田北高等学校図書館

〒010-0871 秋田市千秋中島町8番1号

TEL: 018-834-1371 FAX: 018-834-1373

北高図書館ホームページ

<http://akitakita-h.net/library-2/>

北高図書館のホームペ  
ージをご覧になる際は、こ  
ちらのQRコードが便利  
です。スマホなどでご利  
用ください。





# 図書委員会企画 『本deかるた』開催！

かるたの絵札となるのは、小説の表紙。読み札は、話のあらすじ。図書委員が読む小説のあらすじに合った絵札を取り、枚数が1番多かった人に賞品をプレゼント！

読んだことがない本でも、なんとなく内容を知っていると絵札を取ることができるので、幅広い年齢の方に楽しんでもらうことができました。



↑かるたで対戦中の様子。小学生の挑戦者も。

←かるたで使用した本。かるた後に手に取る人が多かった。

小学生以下のお子さんたちには、『本de神経衰弱』を用意しました。絵本や漫画の表紙と、本の中の絵がペアになる神経衰弱です。図書委員と対決したり、親子で対戦したりと、こちらも賑わっていました。

ミニゲームとして『本deパズル』のコーナーも用意。小説のワンシーンを抜き取りバラバラにし、それをお話の流れ通りに並べ替える小説パズルと、本の表紙をジグソーパズルのようにした表紙パズルを用意。小説パズルは「読んだことがあるのに間違っ」という人も。



休憩スペースには、自由に持ち帰ることができる図書委員作成のしおりやPOPカードを置きました。校内を回り疲れた人たちが、涼を求めて立ち寄ることが多い図書館。休憩しながらしおりやPOPを手にとってくださる方が多かったです。ご来校・ご来館いただいたみなさま、本当にありがとうございました！地域開放にもぜひ、お越しく下さい。

<p><b>D</b></p> <p>『注文の多い料理店』</p> <p>「そうだろう。早くどこか室の中にはいたいもんだな」</p> <p>「そしてテーブルにすわりたいもんだな」</p> <p>「どこがどうもうるさいことは、また機が一つありました。そしてそのわきにたづなが置いてあったのです。」</p>	<p><b>C</b></p> <p>『注文の多い料理店』</p> <p>「注文はすい、はん多いでしようがどうかいちいちこえてくさいい」</p> <p>「これはぜんたいどうんだーひとりの紳士は顔をしかめた。</p> <p>「うん、これはきつと注文があまり多くてしたくが手取れるけれどもめんどくさい」といふことだ。</p>	<p><b>B</b></p> <p>『注文の多い料理店』</p> <p>「作法のきびしい家だ、きつとはほど偉い人たちが、たびたび来るんだ」</p> <p>「扉には赤い字で、</p> <p>「お客さまがた、こで髪をきちんとして、それからはきもの泥を落とすしてください」と書いてありました。</p> <p>「これはどうももちとんだ。僕もつき玄園で、山のなかだとおもって見くびつたんだな」</p>	<p><b>A</b></p> <p>『注文の多い料理店』</p> <p>そで二人は、きれいに髪をけすって靴の泥を落としました。</p> <p>そしたら、どうです。プランを板の上に置つやいなや、そいつがぼうっとかすんでなくなつて、風がどうつと室の中にはいつてきました。</p>
---	--	--	--



↑小説パズル。正しい順番に並べ替えられますか？

↑休憩スペース